

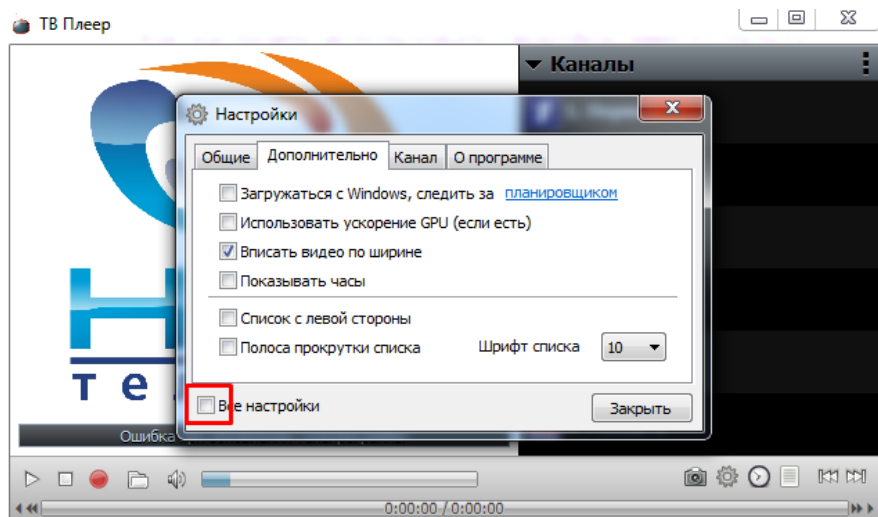
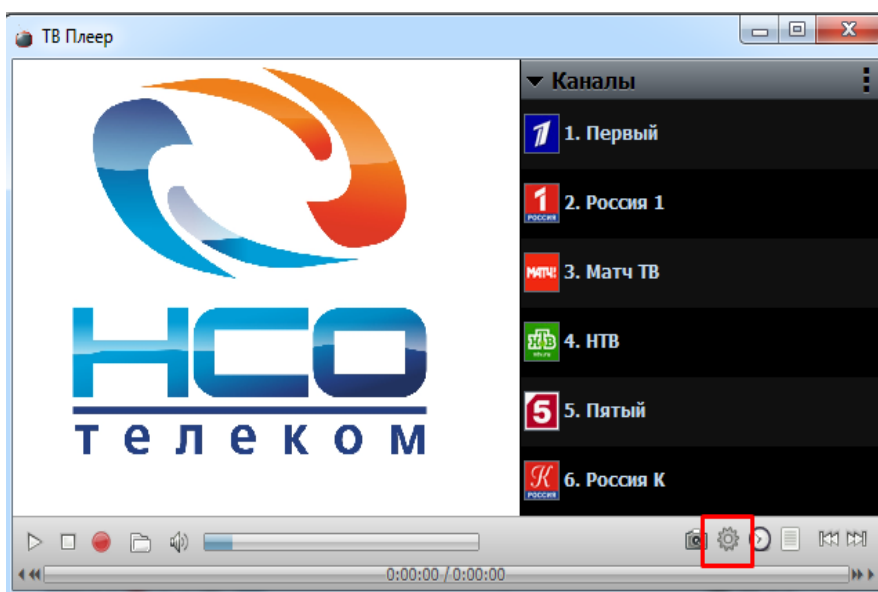
## Смартфон на Android - вместо Пульты. Как настроить?

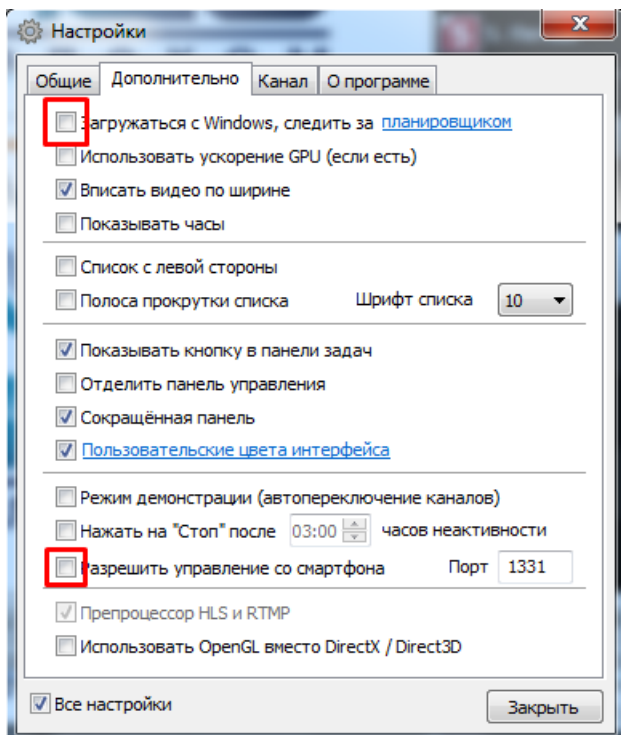
Возможности новых технологий становятся практически безграничными. Уже сегодня вы можете очень просто **превратить ваш смартфон в пульт для ТВ-плеера!** С этого дня пульт у вас всегда под рукой!

Чтобы ваш смартфон на Android превратился в обычный пульт, необходимо скачать приложение с помощью QR-кода. Так как компьютер и телефон находятся в одной сети - они свободно могут "общаться" через Wi-Fi. При настройке программы она сама показывает, какие настройки нужно осуществить.

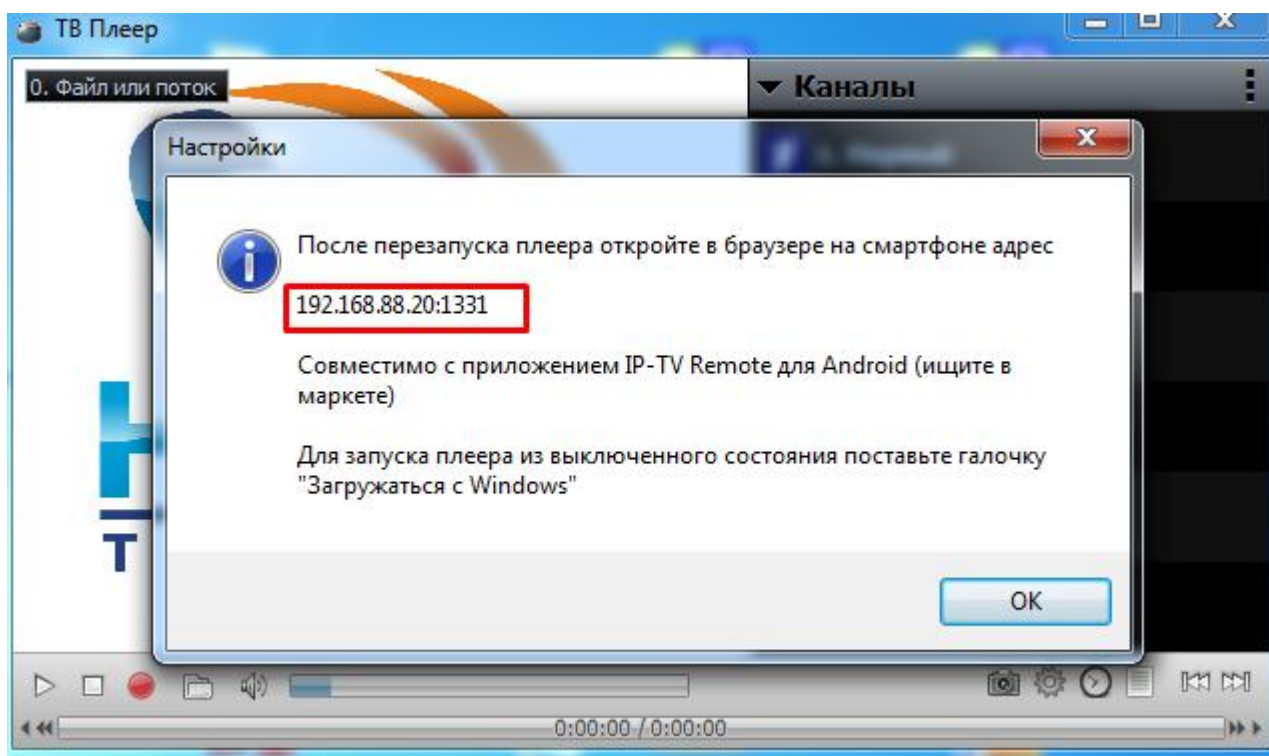
### А теперь подробная инструкция:

Заходим в настройки, выбираем пункт «Все настройки». Далее на вкладке «Дополнительно» ставим 2 «галочки» «Загружаться вместе с windows» и «разрешить управление со смартфона».





После того, как вы поставите галочку «Разрешить управление со смартфона», высветится локальный адрес и порт веб-сервиса плеера.



Теперь есть 2 варианта управления:

- 1) вбиваем этот адрес в браузере нашего смартфона и вам будут доступны самые простые функции;
- 2) ставим специальную программу и добавляем адрес вашего компьютера в настройках этой программы.



\*если у вас нет QR сканера на телефоне: то в поиске Google Play нужно ввести запрос IP-TV Player Remote.

\*Различные антивирусы и брандмауэры могут блокировать управление ТВ-плеером с помощью смартфона.

\*компания «НСО-Телеком» не несет ответственности за настройки вашего компьютера , в том числе антивируса, в этом случае помощь в настройке является дополнительной услугой.